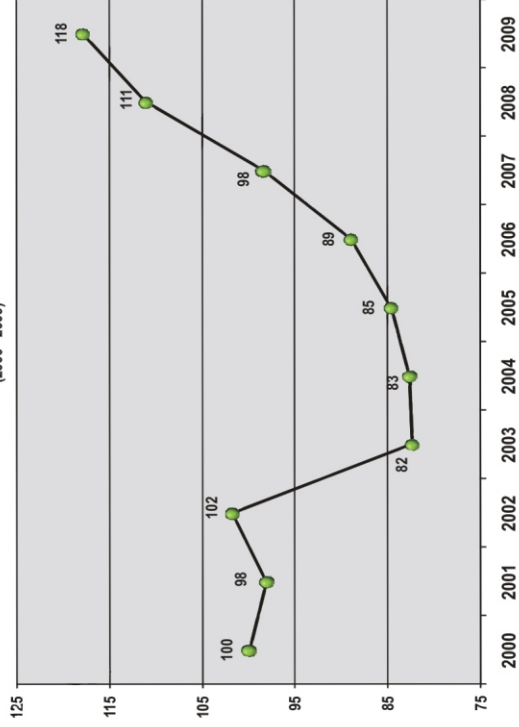
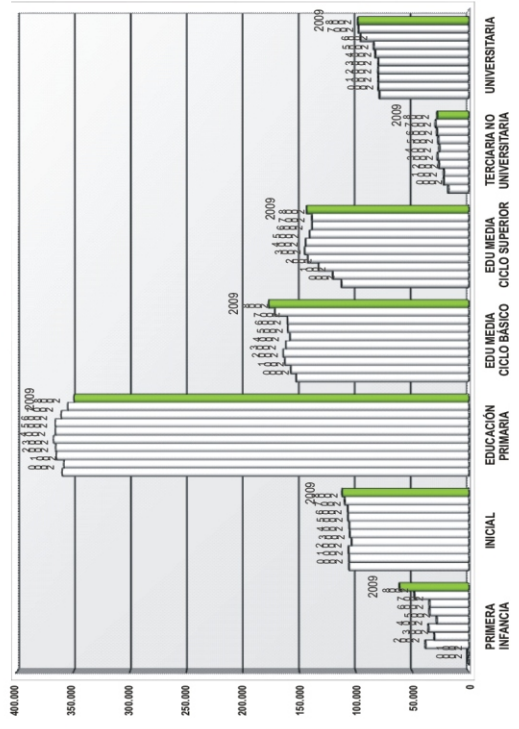


EVOLUCIÓN MEDIA DEL SALARIO REAL DOCENTE SEGÚN AÑO LECTIVO
Año 2000 = Base 100
(2000 - 2009)



MATRICULADOS POR NIVEL EDUCATIVO SEGÚN AÑO LECTIVO
(2000 - 2009)



75 80 85 90 95 100 105 110 115 120 125

Educación en la Primera Infancia			
Centros CAÍF	328	Alumnos en centros CAIF (Educación Inicial)	39315
Centros de Educación en la primera infancia	533	Alumnos en centros educativos en la primera infancia	20532
Educación Inicial			
Jardines de Infantes (Adminis o supervisados por el CEIP)	266	Alumnos en Jardines de Infantes (Adminis o supervisados por el CEIP)	111891
% de niños de 4 años que asisten a un establecimiento educativo	86,6%	% de niños de 5 años que asisten a un establecimiento educativo	97,3
Educación Primaria			
Cantidad de Establecimientos	2556	Cantidad de alumnos	349271
% de alumnos en educación pública	84,1%	% de no promoción en 1º año	13,9%
% de repesión de 1º a 6º	6,3 %	% de abandono intermitente en 1º año	0,5%
% de abandono intermitente de 1º a 6º	2,2%	% de personas de 14 a 15 años que culminaron primaria	95,6%
Educación Media General			
Cantidad de Establecimientos	550	Cantidad de alumnos de Ciclo Básico	157400
Cantidad de alumnos de Bachillerato	112664	% de alumnos en educación pública	85,5%
% de no promoción de 1º a 4º año diurno(*)	26,9%	% de abandono de 1º a 4º año diurno(*)	3,9%
% de personas de 17 a 18 años que culminaron ciclo básico	64,3%	% de personas de 21 a 22 años que culminaron segundo ciclo	35,0%
Educación Técnica y Tecnológica			
Cantidad de Establecimientos	134	Cantidad de alumnos en Educación Media Tecnológica Básica	19615
Cantidad de alumnos en Bachillerato Tec., Edu. Media Tecnológica y Articulación	30741	Cantidad de alumnos en Educación Técnica	16769
Educación Terciaria			
Alumnos en Universidades e Institutos Universitarios	97881	Alumnos en otras Instituciones terciarias	27481
Ingresos en Universidades e Institutos Universitarios	24981	Egresos en Universidades e Institutos Universitarios	7185
% de jóvenes de 18 a 24 que asisten a un establecimiento educativo de nivel terciario	21,8%	% de mujeres matriculadas en Universidades e Institutos Universitarios	61%
Logro educativo y asistencia			
% personas de 25 años o más con primaria completa o menos como nivel máximo alcanzado	40,1%	% personas de 25 a 29 años con primaria completa o menos como nivel máximo alcanzado	20,80%
% de jóvenes de 15 a 20 años que no asiste a ningún establecimiento, no trabaja, ni busca trabajo	11,70%	Tasa de analfabetismo (Uruguay)	1,7%
Tasa de analfabetismo (MERCOSUR)	8,10%	Tasa de analfabetismo (UNASUR)	8,0%
Gasto público en educación			
% del gasto del Gobierno Central	19,1%	% del PBI (Uruguay)	4,4%
Gasto público en educación como % del PBI (MERCOSUR)	4,9%	Gasto público en educación como % del PBI (UNASUR)	4,5%

(*)Solo Educación Pública

Datos básicos de la
Educación

mec

MINISTERIO DE EDUCACIÓN Y CULTURA

Área de Investigación y Estadística

Reconquista 535, Piso 6 / C.P. 11.000
Teléfono (+598) 2915 0103 / Internos 1621 - 1622 - 1629
Montevideo - Uruguay
educacion@mec.gub.uy

Uruguay

MATRÍCULA DEL SISTEMA EDUCATIVO POR AÑO LECTIVO (2000-2009) SEGÚN NIVEL, FORMA DE ADMINISTRACIÓN Y MODALIDAD.

NIVEL / FORMA DE ADMINISTRACIÓN / MODALIDAD	AÑO LECTIVO									
	2000	2001	2002	2003	2004	2005	2006	2007	2008	2009
TOTAL SISTEMA.....	866.443	880.259	942.510	948.983	954.037	936.894	946.753	948.443	968.334	984.825
Total Primera Infancia	S/D	S/D	38.096	30.345	35.413	28.069	34.429	34.429	47.928	61.112
Total Educación Inicial1	105.790	105.797	106.223	103.619	105.215	105.571	106.636	106.878	109.654	111.891
Inicial pública	84.984	87.155	86.906	85.628	84.612	83.546	81.833	81.176	82.649	83.854
Inicial privada	20.806	18.642	19.317	17.991	20.603	22.025	24.803	25.702	27.005	28.037
Total Educación Primaria	359.759	358.231	365.004	365.495	367.428	365.840	365.879	360.653	354.852	349.271
Primaria Pública	309.416	313.134	316.832	320.025	319.903	317.665	314.251	308.056	300.320	293.627
Común pública	301.182	304.452	307.756	311.141	311.350	309.286	306.030	300.143	292.542	286.092
Especial pública	8.234	8.682	9.076	8.884	8.553	8.379	8.221	7.913	7.778	7.535
Primaria Privada	50.343	45.097	48.172	45.470	47.525	48.175	51.628	52.597	54.532	55.644
Común privada	50.343	45.097	46.070	43.702	44.218	45.491	47.498	48.436	49.956	50.773
Especial privada	S/D	S/D	2.102	1.768	3.307	2.684	4.130	4.161	4.576	4.871
Total Educación Media	265.079	277.487	295.399	306.417	306.778	302.311	300.681	298.925	310.128	320.420
Ciclo Básico Rural (7 mo, 8vo y 9no)	641	1.037	1.498	1.771	1.869	1.797	1.818	1.784	2.028	1.991
Total Educación Media General.....	244.486	254.741	269.205	276.600	271.730	265.255	261.768	255.297	262.305	268.073
Total Media General Básica	137.254	142.102	146.588	147.146	144.374	140.743	142.350	142.420	151.798	155.409
Público	115.154	120.226	125.367	127.162	123.869	120.487	121.195	120.960	127.681	130.013
Privado ²	22.100	21.876	21.221	19.984	20.505	20.256	21.155	21.460	24.117	25.396
Total Media General Superior	107.232	112.639	122.617	129.454	127.356	124.512	119.418	112.877	110.507	112.664
Público	93.433	99.008	108.589	115.157	112.669	108.459	103.938	97.136	94.506	96.319
Privado ²	13.799	13.631	14.028	14.297	14.687	16.053	15.480	15.741	16.001	16.345
Total Educación Media Tecnológica	19.952	21.709	24.696	28.046	33.179	35.259	37.095	41.844	45.795	50.356
Ciclo Básico Tecnológico	14.700	14.250	14.578	15.263	15.493	15.591	15.860	16.163	17.676	19.615
Bach. Tec., Edu. Med. Tec. y Art.	5.252	7.459	10.118	12.783	17.686	19.668	21.235	25.681	28.119	30.741
Total Educación Técnica	39.481	37.304	36.416	37.219	32.372	27.146	28.840	24.419	19.957	16.769
Nivel Básico Tecnológico	20.508	20.149	20.154	21.719	20.724	18.180	19.336	18.539	16.387	13.653
Nivel Superior Tecnológico	18.973	17.155	16.262	15.500	11.648	8.966	9.504	5.880	3.570	3.116
Total Edu. Terciaria No Universitaria ..	17.700	21.762	21.611	26.026	27.181	25.554	26.539	27.743	28.908	27.481
Terciaria Pública.....	15.350	18.879	21.138	24.782	26.736	25.249	26.408	27.590	28.733	27.385
Formación docente	13.166	14.788	16.610	19.298	20.968	20.435	21.175	21.992	22.108	20.391
CETP	283	2.314	2.564	3.514	3.671	4.024	3.961	3.896	4.650	4.964
Otras terciaria pública ³	1.901	1.777	1.964	1.970	2.097	790	1.272	1.702	1.975	2.030
Terciaria Privada	2.350	2.883	473	1.244	445	305	131	153	175	96
Total Educación Universitaria⁵	78.634	79.678	79.761	79.862	79.650	82.403	83.749	95.396	97.199	97.881
Universitaria Pública (UdeLaR)⁶	70.156	70.156	70.156	70.156	70.156	70.156	70.156	81.123	81.123	81.123
Universitaria Privada.....	8.478	9.522	9.605	9.706	9.494	12.247	13.593	14.273	16.076	16.758

Fuentes: Departamentos de Estadística (u oficinas productoras de información) del C EP, CES y CETP y de la Universidad de la República, Dirección de Formación y Perfeccionamiento Docente, e instituciones privadas de educación terciaria.

Notas: 1. En el caso de CAIF solo se tomaron niños de 2 a 4 años que son los que asisten a inicial, no se tomaron los niños de 0 a 2 (Estimulación Oportuna).
 2. Los datos de secundaria privada corresponden a la educación secundaria habilitada, que se componen en su gran mayoría por liceos privados a los que se suma el Liceo Militar y el bachillerato de la Escuela Naval.
 3. La baja significativa de matriculados en la categoría "Otras terciaria pública" en 2005, responde a que el ISEF no reportó información para dicho año y sí lo había hecho en 2004 (1.181 matriculados). En 2006 en adelante se encuentra incluido en la información reportada por UdeLaR porque pasó a formar parte de esta institución.
 4. Algunas instituciones de educación terciaria no universitaria privada fueron reportadas en distintos niveles a lo largo de la serie o bien no reportaron en algunos de los años, lo que explica la irregularidad de la evolución de la matrícula en este nivel.
 5. Los datos de enseñanza terciaria universitaria pública y privada corresponden a carreras cortas y de grado (excluyen carreras de postgrado).
 6. Los datos de UdeLaR del 2000 a 2006 corresponden a la información del Censo 1999 de carreras de grado. El dato de 2007 en adelante corresponde al Censo 2007 (en ambos casos no incluyen carreras de postgrado).

MATRÍCULA / porcentaje por Género según Nivel CINE 97

	Mujeres	Hombres
Educación inicial y en la primera infancia (CINE 0)	48,9	99.653
Educación primaria (CINE 1)	48,4	173.327
Educación media general básica (CINE 2)	52,7	67508
Educación media general superior (CINE 3)	58,3	32785
Educación media tecnológica (CINE 1 y 2)	54,2	33.050
Educación terciaria (CINE 5 y 6)	58,2	157.130

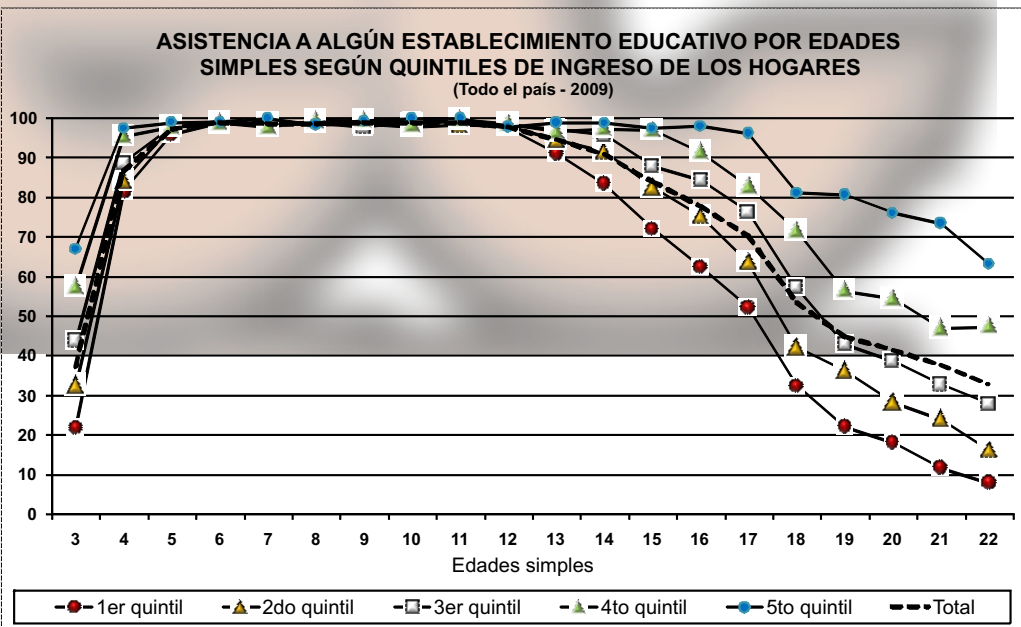
Fuente: Departamento de Estadística del CEIP, CES, CETP, CEF, UdeLaR y otras oficinas productoras. Ver notas en el Anuario Estadístico de Educación 2009

MATRÍCULA POR NIVEL Y FORMA DE ADMINISTRACIÓN SEGÚN GRANDES ÁREAS Y DEPARTAMENTO.

	EDUCACIÓN INICIAL			EDUCACIÓN PRIMARIA			EDUCACIÓN MEDIA		
	Total	Pública	% Pública	Total	Pública	% Pública	Total	Pública	% Pública
TOTAL.....	11 1891	8 3854	74,9	349271	293 627	84,1	320 420	278 679	87,0
MONTEVIDEO.....	4 1128	2 4438	59,4	124337	90 639	72,9	123 234	94 553	76,7
RESTO DEL PAÍS.....	7 0763	59416	84,0	224934	202 988	90,2	197 186	184 126	93,4
Artigas	2 760	2677	97,0	10021	9791	97,7	8753	8705	99,5
Canelones	1 7035	13283	78,0	54446	47454	87,2	47146	42879	90,9
Cerro Largo	3 092	2774	89,7	10410	9829	94,4	8900	8587	96,5
Colonia	4 369	3677	84,2	11768	11027	93,7	11658	11594	99,5
Durazno	2 060	1817	88,2	7043	6399	90,9	5983	5709	95,4
Flores	959	748	78,0	2747	2352	85,6	2755	2495	90,6
Florida	2 392	2127	88,9	7141	6710	94,0	6329	5977	94,4
Lavalleja	2 168	1775	81,9	6177	5513	89,3	5703	5429	95,2
Maldonado	5 880	3925	66,8	17981	14080	78,3	15526	12926	83,3
Paysandú	4 194	3633	86,6	14194	12705	89,5	11643	10587	90,9
Río Negro	2 259	1947	86,2	6817	6387	93,7	5588	5392	96,5
Rivera	4 325	3906	90,3	13313	12605	94,7	11159	10496	94,1
Rocha	2 554	2289	89,6	7764	7249	93,4	7243	6949	95,9
Salto	4 845	4065	83,9	16625	14967	90,0	13535	12763	94,3
San José	3 431	3152	91,9	11173	10540	94,3	10231	9809	95,9
Soriano	3 086	2770	89,8	10257	9165	89,4	9312	8986	96,5
Tacuarembó	3 596	3175	88,3	11268	10616	94,2	10301	9699	94,2
Treinta y Tres	1 758	1676	95,3	5789	5599	96,7	5421	5144	94,9

Fuente: Departamentos de Estadísticas del C.E.P., C.E.S. y C.E.T.P

Notas: - Educación Inicial incluye órbita ANEP.
 - Educación Primaria incluye común y especial.
 - Educación media incluye enseñanza secundaria, ciclo básico rural (7°, 8° y 9°) y enseñanza técnica. En el caso de enseñanza secundaria, se cuentan como privadas las instituciones habilitadas que incluye al Liceo Militar y la Escuela Naval. En el caso de enseñanza técnica se consideran únicamente a los alumnos del Consejo de Educación Técnico Profesional de cursos de nivel medio (no considera los de nivel terciario).



Fuente: Anuario Estadístico de Educación 2009 en base a la ECH y al Censo de Población del INE y de los Departamentos de Estadística (u oficinas productoras de información) del Consejo directivo Central de ANEP, del Consejo de Educación Primaria, del Consejo de Educación Secundaria, del Consejo de Educación Técnico Profesional, del Consejo de Educación en Formación, de la UdeLaR, del SIPI del INAU y de las restantes instituciones públicas y privadas de educación terciaria.
 Notas y aclaraciones: ver Anuario Estadístico de Educación 2009.